

שימוש בשירותי בריאות בקרב מחלימי קורונה

מר אורן מירון, ד"ר יעל וולף-שניא, מר אילן פלדהמר, ד"ר ניל לביא
אגף תכנון ואסטרטגיה, שירותי בריאות כללית

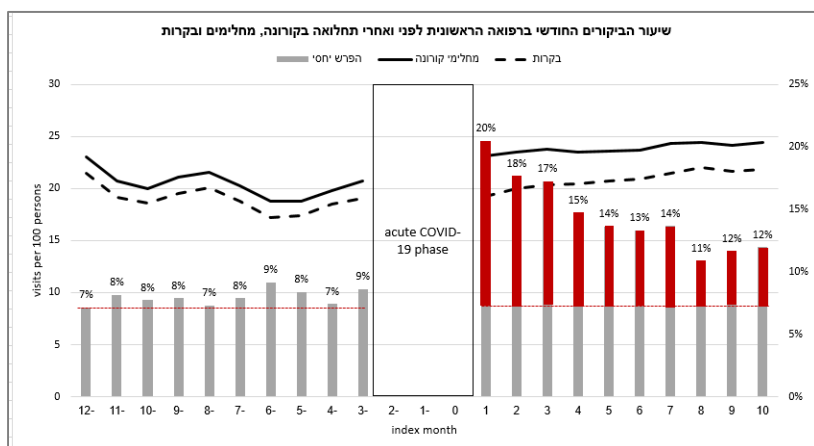
רקע ומטרות

מצטברות עדויות לנזקים ארוכי-טווח המתלווים לתחלואה בקורונה, גם לאחר החלמה מהמחלה האקוטית. מטרת המחקר הייתה לבחון האם קיימת צריכה עודפת של שירותי בריאות נבחרים בקרב מחלימי קורונה חודשים לאחר המחלה האקוטית: ברפואה הראשונית, ברפואה היועצת, בריפוי בעיסוק ובקלינאות תקשורת.

שיטות

ביצענו מחקר קוהורט רטרוספקטיבי בקרב מבטחי כללית, בו נבחנו ההבדלים בשיעורי המפגשים ברפואה הראשונית, ברפואה היועצת ובמקצועות הבריאות בקהילה של מחלימי קורונה לעומת בקורות. נכללו מבטחים שזוהו כחייביים לקורונה עד יוני 2021 ובקורות זוגו לפי גיל, מגזר, מגדר, מצב סוציאקונומי ותחלואת רקע. הזיווג בוצע במועד ההחלמה, אשר הוגדר החל מ-30 יום לאחר הבדיקה החיובית או שחרור מאשפוז קורונה. שיעור המפגשים ב-12-7 חודשים לפני ההחלמה הופחת מהפרש בין הקבוצות בתקופה שלאחר ההחלמה (difference-in-differences). מוצג שיעור המפגשים העודף במחלימים בחודשים שלאחר ההחלמה ביחס לשיעור המפגשים בקרב הבקורות (relative difference-in-differences).

גרף 1: הדגמת "שיעור הביקורים העודף" (DID): ביקורים ברפואה הראשונית



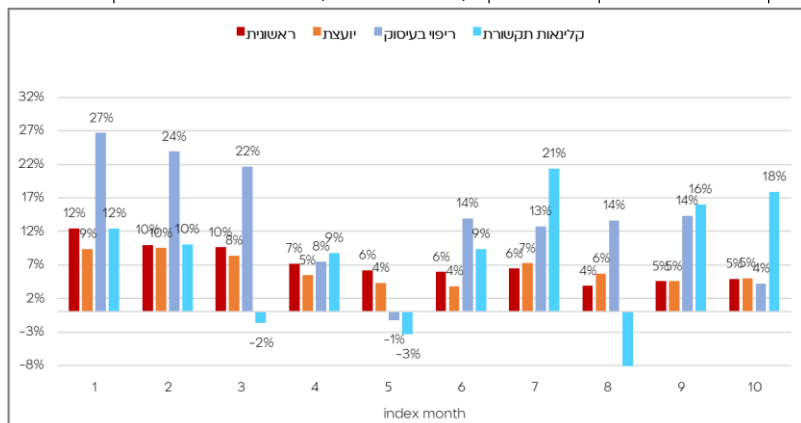
תוצאות

- נכללו 360,256 צמדי מחלימי קורונה ובקורות.
- מודגם עודף הביקורים היחסי של מחלימי קורונה ברפואה הראשונית (גרף 1)

עודף הביקורים היחסי במחלימי קורונה עד 10 חודשים לאחר ההחלמה (גרף 2)

- רפואה ראשונית** - עודף ביקורים של 12% פחת בחודשים שלאחר ההחלמה לכדי 4%
- רפואה יועצת** - עודף ביקורים של 10% ועד 5%
- ריפוי בעיסוק** - עודף ביקורים ניכר (27%) פחת בהדרגה
- קלינאות תקשורת** - עודף ביקורים במרבית חודשי המעקב אך לא בכולם

גרף 2: שיעור הביקורים העודף (relative DID) לאחר תחלואה בקורונה



משמעויות

- צריכת שירותי הבריאות העודפת בקרב מחלימי קורונה משליכה על העומס במערכת הבריאות ומצריכה היערכות מתאימה