

## דיווח עצמי של מטופלים (Patient Reported Outcome Measures - PROM) על מצבם לפני ולאורך זמן לאחר ניתוחי החלפת ברך וניתוחי בריאטריה ברשת בתי החולים אסותא

גב' רעות רון, ד"ר מנור שפריץ, ד"ר רותי ברגר, איריס סאלם, שירה שאוליאן  
 בית חולים אסותא, רמת החייל

### רקע

בכדי לבחון את נקודת מבטו של המטופל ולשים דגש על טיפול בשיטת "המטופל במרכז" יש לערבו בתהליך הטיפול. לכן, פותחו שאלוני PROMs (Patient Reported Outcome Measure), המודדים תוצאות המדווחות על ידי המטופל על תוצאי הבריאות והטיפול בו. מחקרים רבים משתמשים ב-PROMS בשתי נקודות זמן בלבד, לפני ואחרי הניתוח, אולם ישנה חשיבות לבחון את יעילות הטיפול ותהליך ההחלמה במספר פרקי זמן לאחר הניתוח, על מנת להבין לעומק את תהליך וקצב ההחלמה.

### מטרות

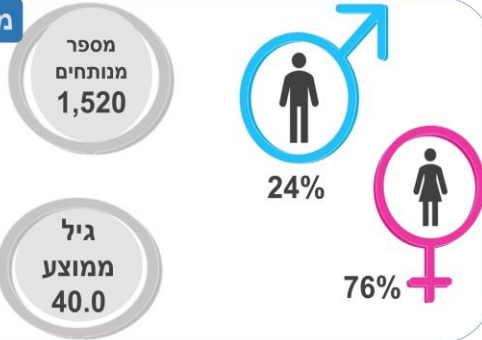
בדיקת שינויים לאורך זמן, טרם הניתוח וב-3 מועדים לאחריו, בדיווח מטופלים בשאלונים מקוונים, בניתוחי החלפת ברך ובריאטריה, ברשת אסותא מרכזים.

### שיטות

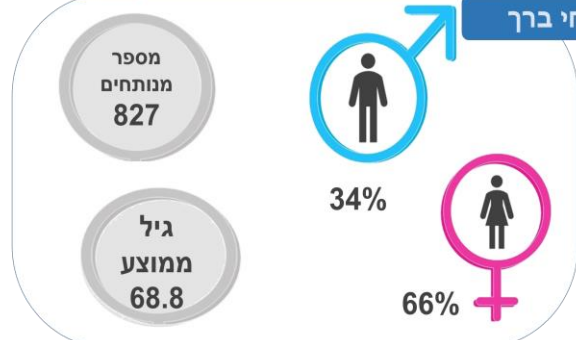
מחקר עוקבה מבוסס דיווחי מטופלים שעברו ניתוחי החלפת ברך או בריאטריה ומילאו את שאלוני ה-PROMS לפחות פעמיים. השאלון מולא לפני הניתוח (T1), וב-3 מועדים לאחריו (T2 לאחר 3 חודשים, T3 לאחר 6 חודשים, ו-T4 לאחר שנה), במהלך 2018-2019. הנתונים נשלפו רטרוספקטיבית ממערכות המידע של אסותא.

## אוכלוסיית המחקר

### מנותחי בריאטריה

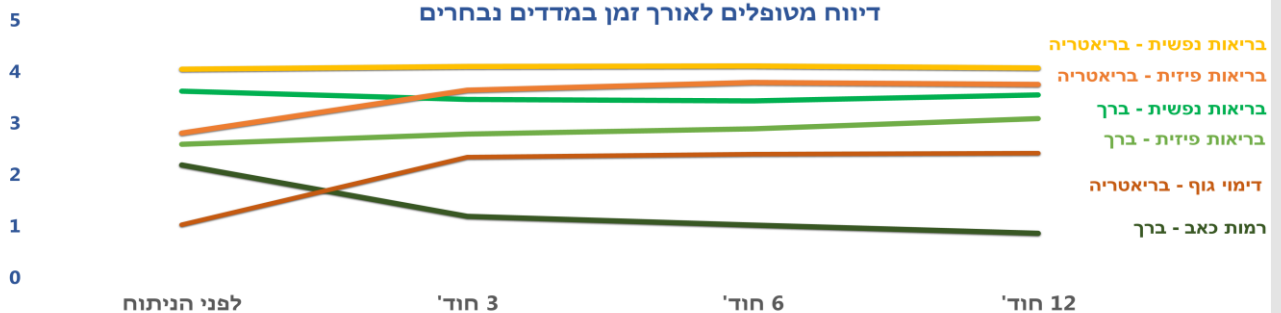


### מנותחי ברך



## תוצאות

דיווח מטופלים לאורך זמן במדדים נבחרים



### מסקנות

מחקר זה הינו הראשון המתייחס לתהליך ההחלמה על פני השנה הראשונה לאחר הניתוח במספר מועדים. קיימת חשיבות לכך שהן הרופאים והן המטופלים יכירו את תהליך ההחלמה המשתנה על פני רצף הזמן על מנת שיעילות הטיפול תהיה מרבית.